

TERA FX

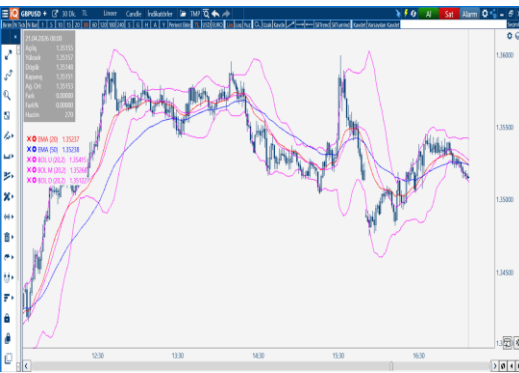
21.04.2026 Tarihli Günlük FX Bülteni

Yeni günde İngiltere'den işsizlik, Almanya ve Euro Bölgesi'nden ZEW ekonomik hissiyatı ve ABD'den perakende satışlar izlenecek. İçeride kapasite kullanım oranını takip edeceğiz.ABD vadeli alıcılı, Asya'da ise karışık görünüm ağırta.Trump'ın Salı akşamı sona ermeden önce anlaşmaya varılmazsa "birçok bomba patlamaya başlayacak" açıklamasına rağmen barış görüşmelerinin devam hazırlığı ile Piyasalar kısa vadede yükselişe devam ediyor ve jeopolitik riskleri görmezden geliyor.AB Komisyonu Başkanı Ursula von der Leyen, AB genişlemesini jeopolitik zorunluluk olarak nitelendirirken, Avrupa'nın daha bağımsız hareket etmesi ve bölgenin Rus, Türk ve Çin etkisine bırakılmaması gerektiğini söyledi.Fed'in başkan adayı Warsh, para politikasında bağımsızlığı koruma taahhüdünde bulunurken, faiz kararlarında tamamen bağımsız hareket edeceğini ve Fed'in önceliğinin fiyat istikrarı olduğunu vurguladı.Yabancı yatırımcı savaş sinyallerinin alınmasıyla birlikte satışa başlarken bu satışları içeride bankalar ve Merkez Bankası yönetmeye çalıştı. TCMB verilerine göre yabancı portföyü piyasa değeri olarak 340 milyar liranın üzerinde azaldı, bankaların 232.5 milyar lira, TCMB'nin 141.8 milyar lira arttı.

Ekonomik Ajanda

Zaman	Ülke	Önem	Açıklanacak	Beklenti	Önceki
15:30:00	US	***	Perakende Satışlar (Aylık) (Mar)	0,014	0,006
15:30:00	US	***	Çekirdek Perakende Satışlar (Aylık) (Mar)	0,013	0,005

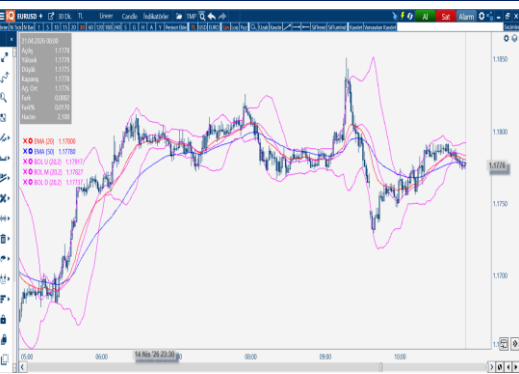
GBPUSD



Destekler: 1,35122 – 1,35000 – 1,34850 Dirençler: 1,35237 – 1,35268 – 1,35415

GBPUSD 30 dakikalık grafiğinde, fiyatın gün içi hareket sonrası EMA(20) 1,35237 ve EMA(50) 1,35238 seviyelerinin altında kaldığı görülmektedir. Bu durum, kısa vadede alıcıların gücünü kaybettiğini ve satış baskısının hafif şekilde öne çıktığını göstermektedir. Bollinger bantlarında fiyatın orta bandını (1,35268) altında seyretmesi, momentumun zayıfladığını ve piyasanın alt bölgeye doğru sıkıştığını işaret etmektedir. Alt bandını 1,35122 seviyesinde bulunması, bu bölgenin kısa vadeli ilk destek alanı olarak öne çıkmasına neden olmaktadır. Fiyatın şu an alt banda yakın hareket etmesi, tepki alımlarının gelebileceğini ancak yukarı yönlü ivmenin henüz netleşmediğini gösteriyor. Ortalamalar tarafında EMA(20) ile EMA(50)'nin birbirine çok yakın olması, piyasada yönün net olmadığını ve fiyatın kritik bir denge alanında bulunduğunu göstermektedir. Fiyatın bu iki ortalamasının altında kalması kısa vadeli görünümü zayıf tutarken, yeniden bu bölgenin üzerine çıkılması toparlanma açısından önemli olacaktır. Genel Görünüm: Kısa vadede fiyatın EMA(20) ve EMA(50) altında kalması nedeniyle satış baskısı korunabilir. Yukarı yönlü bir toparlanma için önce 1,35268 üzeri, ardından 1,35415 direncinin hacimli şekilde aşılması gerekir. Aşağıda ise 1,35122 altına sarkma olursa baskı artabilir ve daha zayıf bir yapı oluşabilir. Mevcut teknik görünüm, sıkışmış ve yön bekleyen ama hafif zayıf bir kısa vadeli tablo sunmaktadır.

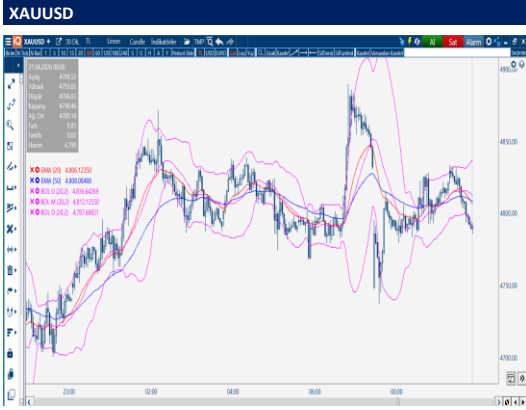
EURUSD



Destekler: 1,17780 – 1,17737 – 1,17650 Dirençler: 1,17800 – 1,17827 – 1,17917

EURUSD 30 dakikalık grafiğinde, fiyatın güçlü bir yükseliş sonrası 1,1778 civarında yataylaştığı ve son bölümde EMA(20) 1,17800 seviyesinin hafif altında kaldığı görülmektedir. Fiyatın EMA(50) 1,17780 bölgesine çok yakın seyretmesi, kısa vadede yönün netleşmediğini ancak desteğin henüz tamamen kırılmadığını göstermektedir. Bollinger bantlarında fiyatın orta bandını (1,17827) altında kalması, momentumun zayıfladığını ve alıcıların bir miktar güç kaybettiğini işaret etmektedir. Alt bandını (1,17737) hemen üzerinde tutunma çabası ise fiyatın dar bir aralıkta sıkıştığını ve kısa vadede kırılım beklendiğini gösteriyor. Üst bandını (1,17917) mevcut fiyata göre uzak olmaması, yukarı yönlü toparlanma için alan bulunduğunu ancak bunun için önce orta bandın geri alınması gerektiğini ortaya koyuyor. Ortalamalar tarafında fiyatın EMA(20) altında, EMA(50) çevresinde hareket etmesi teknik görünümde kararsız ama hafif zayıf bir yapı oluşturuyor. EMA(20)'nin EMA(50)'nin üzerinde olması genel trend açısından tamamen negatif bir tablo vermese de, mevcut fiyatın bu iki ortalamasının arasında sıkışması kısa vadeli yön arayışının sürdüğünü gösteriyor. Genel Görünüm: Kısa vadede fiyatın EMA(20) ve Bollinger orta bandı altında kalması nedeniyle satış baskısı hafif şekilde korunabilir. Yukarı yönlü toparlanmanın güç kazanması için önce 1,17827 üzeri, ardından 1,17917 direncinin hacimli şekilde aşılması gerekir. Aşağıda ise 1,17737 altına sarkma olursa zayıflık artabilir ve alt banda doğru baskı sürebilir. Mevcut teknik yapı, fiyatın kritik bir sıkışma bölgesinde olduğunu ve yön tayini için kırılım beklendiğini göstermektedir.

TERA FX



Destekler: 4.787,60 – 4.786,03 – 4.780,00 Dirençler: 4.806,12 – 4.808,08 – 4.812,12

XAUUSD 30 dakikalık grafiğinde, önceki sert yükselişin ardından fiyatın geri çekilme sürecine girdiği ve son barlarda EMA(20) 4.806,12 ile EMA(50) 4.808,08 seviyelerinin altında kaldığı görülmektedir. Bu durum, kısa vadeli momentumun zayıfladığını ve satış baskısının yeniden öne çıktığını göstermektedir. Bollinger bantlarında fiyatın orta bandın (4.812,12) altında seyretmesi, alıcıların gücünü kaybettiğini işaret etmektedir. Alt banda (4.787,60) yakın hareket edilmesi ise fiyatın kısa vadede destek arayışında olduğunu gösteriyor. Üst bandın (4.836,64) oldukça yukarıda kalması, son yükseliş sonrası piyasanın hâlâ kırılmalı bir dengede olduğunu ve toparlanmanın henüz teyit edilmediğini göstermektedir. Ortalamalar tarafında fiyatın hem EMA(20) hem de EMA(50) seviyelerinin altında kalması teknik görünümde negatif bir baskı oluşturuyor. Özellikle bu iki ortalamaların birbirine yakın olması, fiyatın kritik bir karar bölgesinde bulunduğunu ve kısa vadeli yönün bu alanın üzerine ya da altına yapılacak kırılımla netleşeceğini gösterir.

Genel Görünüm:

Kısa vadede fiyatın EMA(20) ve EMA(50) altında kalması nedeniyle satış baskısı devam edebilir. Yukarı yönlü bir toparlanmanın güç kazanması için önce 4.806,12, ardından 4.812,12 seviyelerinin hacimli şekilde aşılması gerekir. Aşağıda ise 4.787,60 altına sarkma olursa düzeltme hareketi derinleşebilir. Mevcut teknik yapı, fiyatın kısa vadede zayıf bir dengeleme sürecinde olduğunu ve temkinli olunması gerektiğini göstermektedir.



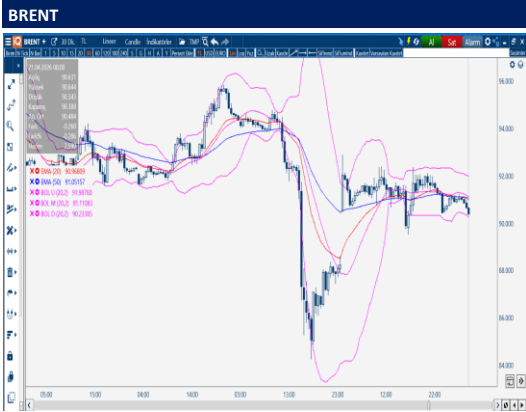
Destekler: 26.553 – 26.369 – 26.273 Dirençler: 26.681 – 26.750 – 26.900

NASDAQ 30 dakikalık grafiğinde, fiyatın güçlü yükseliş trendini koruduğu ve EMA(20) 26.553 ile EMA(50) 26.369 seviyelerinin üzerinde kalmaya devam ettiği görülmektedir. Bu durum, kısa vadeli alım baskısının sürdüğünü ve ana yönün hâlâ yukarı olduğunu göstermektedir. Bollinger bantlarında fiyatın orta bandın (26.576) üzerinde işlem görmesi, momentumun pozitif kaldığını teyit etmektedir. Fiyatın üst banda (26.680) yakın seyretmesi ise yükselişin kuvvetli olduğunu, ancak kısa vadede fiyatın üst bölgeye yaklaşması nedeniyle bir miktar dinlenme ihtimalinin de arttığını göstermektedir. Bantların yukarı yönlü açılması, volatilitenin yüksek kaldığını ve trendin canlı olduğunu işaret etmektedir.

Ortalamalar tarafında fiyatın EMA(20) ve EMA(50) üzerinde kalması teknik görünümde pozitif bir yapı oluşturuyor. Özellikle EMA(20) kısa vadeli destek, EMA(50) ise daha güçlü ana destek olarak izlenebilir. Bu bölgelerin üzerinde kalındıkça yükseliş trendinin korunması beklenebilir.

Genel Görünüm:

Kısa vadede fiyatın EMA(20) ve EMA(50) üzerinde kalması yükseliş trendinin devamı açısından olumlu. 26.680 üzeri kalıcılık sağlanırsa yeni zirve denemeleri görülebilir. Buna karşılık 26.553 altına sarkma olursa ilk etapta EMA(20), ardından EMA(50) test edilebilir. Mevcut teknik yapı, güçlü bir trend içinde devam eden sağlıklı bir yükseliş görünümüne işaret etmektedir.



Destekler: 90,23 – 90,00 – 88,80 Dirençler: 90,96 – 91,05 – 91,98

BRENT 30 dakikalık grafiğinde, önceki sert düşüşün ardından fiyatın toparlanma çabası gösterdiği ancak son barlarda EMA(20) 90,96 ve EMA(50) 91,05 seviyelerinin altında kaldığı görülmektedir. Bu durum, kısa vadeli satış baskısının yeniden öne çıktığına işaret etmektedir. Bollinger bantlarında fiyatın orta bandın (91,11) altında seyretmesi ve alt banda (90,23) doğru yaklaşması, momentumun zayıfladığını ve fiyatın baskı altında olduğunu göstermektedir. Bantların geniş yapısı, volatilitenin hâlâ yüksek olduğunu ve fiyatın sert hareketlere açık kaldığını teyit etmektedir.

Ortalamalar tarafında fiyatın EMA(20) ve EMA(50) seviyelerinin altında kalması teknik görünümde negatif bir baskı oluşturmaktadır. Bu seviyelerin direnç olarak çalışması, yukarı yönlü atakların sınırlı kalmasına neden olmaktadır.

Genel Görünüm:

Kısa vadede fiyatın EMA(50) üzerine çıkmadığı sürece satış baskısı devam edebilir. Yukarı yönlü kalıcı bir toparlanma için öncelikle 91,05 direncinin hacimli geçilmesi gerekmektedir. Mevcut teknik yapı, fiyatın yeniden zayıflama eğiliminde olduğunu ve dikkatli olunması gerektiğini göstermektedir.

Yasal Uyarı : Bu dokümanda yer alan her türlü bilgi, değerlendirme ve yorum Tera Yatırım Menkul Değerler A.Ş. KAS Departmanı tarafından hazırlanmış olup, burada sunulan bilgilerin doğruluğu ve bütünlüğü konusunda makul özen gösterilmiştir. Tera Yatırım Menkul Değerler A.Ş. olabilecek hatalar ve eksikliklerden sorumlu değildir. Burada yer alan fiyatlar, veriler ve bilgilerin tam ve doğru olduğu garanti edilemez, içerik haber verilmeksizin değiştirilebilir. Burada yer alan yorum ve tavsiyeler, yorum ve tavsiyede bulunanların kişisel görüşlerine dayanmaktadır. Herhangi bir yatırım aracının alım – satım önerisi ya da getiri vaadi olarak yorumlanmamalıdır. Bu belgede yer alan yatırımla ilgili bilgiler, yorumlar ve tavsiyeler yatırım danışmanlığı kapsamında değildir. Yatırım danışmanlığı hizmeti, yetkili kuruluşlar tarafından kişilerin risk ve getiri tercihleri dikkate alınarak kişiye özel sunulmaktadır. Burada yer alan yorum ve tavsiyeler ise genel niteliktedir. Burada yer alan görüşler, yatırımcının mali durumuna veya risk ve getiri tercihlerine uygun olmayabilir. Bu nedenle, sadece burada yer alan bilgilere dayanarak yatırım kararı verilmesi beklentilere uygun sonuçlar doğurmayabilir. Burada yer alan bilgi, değerlendirme, yorum ve istatistiksel şekil ve değerlendirmelerin kullanımı sonucunda ortaya çıkacak doğrudan ve/veya dolaylı zararlardan Tera Yatırım Menkul Değerler A.Ş. sorumlu olmayacaktır. Tüm hakları saklıdır.